

ОПИСАНИЕ МЕСТОПОЛОЖЕНИЯ ГРАНИЦ

Публичный сервитут для размещения (эксплуатации) объекта электросетевого хозяйства «ВЛ-0,4 кВ от ТП № 59»

(наименование объекта, местоположение границ которого описано (далее - объект))

Раздел 1

Сведения об объекте

№ п/п	Характеристики объекта землеустройства	Описание характеристик
1	2	3
1	Местоположение объекта	Республика Карелия, Сортавальский район, п. Мейери
2	Площадь объекта ± величина погрешности определения площади (P ± ΔP)	1266 кв.м. +/- 24 кв.м.
3	Иные характеристики объекта	Публичный сервитут. Цель установления публичного сервитута – для размещения (эксплуатации) объекта электросетевого хозяйства «ВЛ-0,4 кВ от ТП № 59». Срок 49 лет.

Раздел 2

Сведения о местоположении границ объекта

1. Система координат: МСК-10 зона 1

2. Сведения о характерных точках границ объекта

Обозначение характерных точек границ	Координаты, м		Метод определения координат характерной точки	Средняя квадратическая погрешность положения характерной точки (M _i), м	Описание обозначени я точки на местности (при наличии)
	X	Y			
1	2	3	4	5	6
1	324618.16	1323353.18	геодезический	0.2	-
2	324612.50	1323362.95	геодезический	0.2	-
3	324611.01	1323364.69	геодезический	0.2	-
4	324599.93	1323374.04	геодезический	0.2	-
5	324597.03	1323370.60	геодезический	0.2	-
6	324609.58	1323360.00	геодезический	0.2	-
7	324612.74	1323354.56	геодезический	0.2	-
8	324607.95	1323351.63	геодезический	0.2	-
9	324632.20	1323329.16	геодезический	0.2	-
10	324660.48	1323303.45	геодезический	0.2	-
11	324688.92	1323274.70	геодезический	0.2	-
12	324711.09	1323252.97	геодезический	0.2	-
13	324729.48	1323235.21	геодезический	0.2	-
14	324737.70	1323213.95	геодезический	0.2	-
15	324720.76	1323181.73	геодезический	0.2	-
16	324724.30	1323179.87	геодезический	0.2	-
17	324741.33	1323212.26	геодезический	0.2	-
18	324773.94	1323226.04	геодезический	0.2	-
19	324772.39	1323229.72	геодезический	0.2	-
20	324741.02	1323216.47	геодезический	0.2	-
21	324732.89	1323237.47	геодезический	0.2	-
22	324713.88	1323255.84	геодезический	0.2	-
23	324691.74	1323277.54	геодезический	0.2	-
24	324664.04	1323305.54	геодезический	0.2	-
25	324668.64	1323328.55	геодезический	0.2	-
26	324664.72	1323329.33	геодезический	0.2	-
27	324660.60	1323308.75	геодезический	0.2	-
28	324634.90	1323332.11	геодезический	0.2	-
29	324614.54	1323350.97	геодезический	0.2	-
1	324618.16	1323353.18	геодезический	0.2	-

3. Сведения о характерных точках части (частей) границы объекта

Обозначение характерных точек границ	Координаты, м		Метод определения координат характерной точки	Средняя квадратическая погрешность положения характерной точки (M _i), м	Описание обозначени я точки на местности (при наличии)
	X	Y			
1	2	3	4	5	6
Часть N 1					
-	-	-	-	-	-
-	-	-	-	-	-

Раздел 2

Сведения о местоположении границ объекта

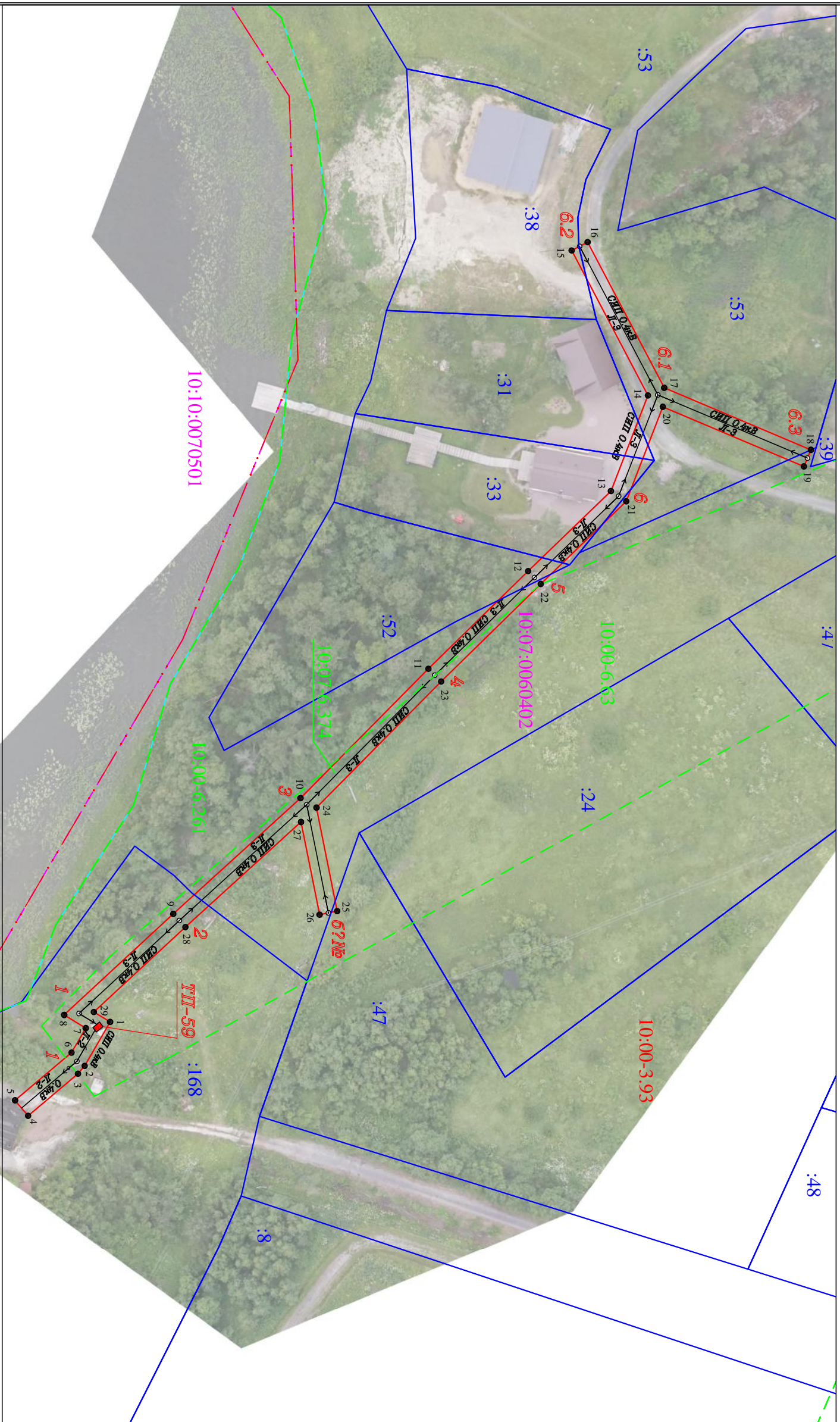
1. Система координат: МСК-10 зона 1

2. Сведения о характерных точках границ объекта

Часть N 2

-	-	-	-	-	-
-	-	-	-	-	-
Часть N					
-	-	-	-	-	-
-	-	-	-	-	-

Схема расположения границ публичного сервитута
 для размещения (эксплуатации) объекта электросетевого хозяйства «ВЛ-0,4 кВ от ТП № 59»
 в границах земельных участков с кадастровыми номерами: 10:07:0060402:38, 10:07:0060402:31, 10:07:0060402:33, 10:07:0060402:52, 10:07:0060402:53,
 10:07:0060402:47, 10:07:0060402:168,
 кадастровые кварталы: 10:07:0060402,
 Республика Карелия, Сортавальный район, п. Мейери



Масштаб 1 : 1000

Условные обозначения

- - проектные границы публичного сервитута
- - местоположение инженерного сооружения
- 1 - обозначение характерной точки границы
- 5 - номер опоры
- - - - граница населенного пункта, данные ЕГРН
- - - - граница кадастрового квартала
- - - - границы земельного участка, по сведениям ЕГРН
- - - - ОКС, по сведениям ЕГРН
- - - - граница зоны с особыми условиями использования территории, по сведениям ЕГРН
- - - - граница кадастрового квартала
- 10:07:0040802 - номер кадастрового квартала
- :525 - обозначение земельного участка в кадастровом квартале, по сведениям ЕГРН
- :312 - обозначение ОКС, по сведениям ЕГРН
- 10:07-6:374 - номер зоны с особыми условиями использования территории, по сведениям ЕГРН

